

# PiKO

goccia



Plafoniera lineare Led mono emissione ad elevato flusso luminoso ed a basso profilo ad elevato grado di protezione IP

Disponibile con quattro differenti schermi frontali di protezione

Tre tipi di supporti disponibili, tutti in acciaio inox

Luce disponibile in cinque differenti tonalità di bianco e fino a CRI 93 per le temperature 2700°K e 3000°K

Disponibile inoltre in quattro differenti colori ed anche in versione Full RGB



DIMM

Hi CRI



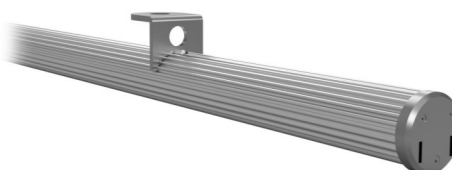
EM

corpo in alluminio trafilato  
riflettore in policarbonato  
staffe in acciaio spazzolato

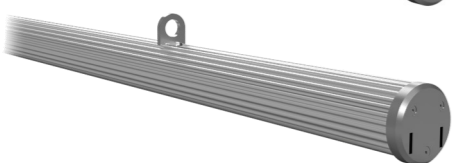
01A



01B



01C



| PiKO Goccia Omega   |      |      |      |      |      |      |       |     |     | PiKO Goccia Ultra   |      |      |      |      |      |      |       |     |     |  |
|---------------------|------|------|------|------|------|------|-------|-----|-----|---------------------|------|------|------|------|------|------|-------|-----|-----|--|
| Alimentazione 24Vdc |      |      |      |      |      |      |       |     |     | Alimentazione 24Vdc |      |      |      |      |      |      |       |     |     |  |
| Modello             | CCT  | HW   | WW   | NW   | CW   | W    | L     | Kg  |     | Modello             | CCT  | HW   | WW   | NW   | CW   | W    | L     | Kg  |     |  |
|                     | 193  | 275  | 375  | 475  | 575  | lm   |       |     |     |                     | 193  | 275  | 375  | 475  | 575  | lm   |       |     |     |  |
| PKZG-10             | 260  | 275  | 335  | 355  | 375  | 375  | 2,9W  | 12  | 0,1 | PKUG-10             | 141  | 150  | 182  | 191  | 204  | 204  | 1,5W  | 12  | 0,1 |  |
| PKZG-20             | 520  | 550  | 670  | 710  | 750  | 750  | 5,8W  | 22  | 0,2 | PKUG-20             | 282  | 300  | 364  | 382  | 408  | 408  | 2,9W  | 22  | 0,2 |  |
| PKZG-30             | 780  | 825  | 1005 | 1065 | 1125 | 1125 | 8,7W  | 32  | 0,3 | PKUG-30             | 426  | 450  | 546  | 573  | 612  | 612  | 4,3W  | 32  | 0,3 |  |
| PKZG-40             | 1040 | 1100 | 1340 | 1420 | 1500 | 1500 | 11,6W | 42  | 0,4 | PKUG-40             | 564  | 600  | 728  | 764  | 816  | 816  | 5,7W  | 42  | 0,4 |  |
| PKZG-50             | 1300 | 1375 | 1675 | 1775 | 1875 | 1875 | 14,5W | 52  | 0,5 | PKUG-50             | 705  | 750  | 910  | 955  | 1020 | 1020 | 7,2W  | 52  | 0,5 |  |
| PKZG-60             | 1560 | 1650 | 2010 | 2130 | 2250 | 2250 | 17,4W | 62  | 0,6 | PKUG-60             | 846  | 900  | 1092 | 1146 | 1224 | 1224 | 8,6W  | 62  | 0,6 |  |
| PKZG-70             | 1820 | 1925 | 2345 | 2485 | 2625 | 2625 | 20,3W | 72  | 0,7 | PKUG-70             | 987  | 1050 | 1274 | 1337 | 1428 | 1428 | 10,0W | 72  | 0,7 |  |
| PKZG-80             | 2080 | 2200 | 2680 | 2840 | 3000 | 3000 | 23,2W | 82  | 0,8 | PKUG-80             | 1128 | 1200 | 1456 | 1528 | 1632 | 1632 | 11,4W | 82  | 0,8 |  |
| PKZG-90             | 2340 | 2475 | 3015 | 3195 | 3375 | 3375 | 26,1W | 92  | 0,9 | PKUG-90             | 1269 | 1350 | 1638 | 1719 | 1836 | 1836 | 12,9W | 92  | 0,9 |  |
| PKZG-100            | 2600 | 2750 | 3350 | 3550 | 3750 | 3750 | 29,0W | 102 | 1,0 | PKUG-100            | 1410 | 1500 | 1820 | 1910 | 2040 | 2040 | 14,4W | 102 | 1,0 |  |
| PKZG-110            | 2860 | 3025 | 3685 | 3905 | 4125 | 4125 | 31,9W | 112 | 1,1 | PKUG-110            | 1551 | 1650 | 2002 | 2101 | 2244 | 2244 | 15,8W | 112 | 1,1 |  |
| PKZG-120            | 3120 | 3300 | 4020 | 4260 | 4500 | 4500 | 34,8W | 122 | 1,2 | PKUG-120            | 1692 | 1800 | 2184 | 2292 | 2448 | 2448 | 17,3W | 122 | 1,2 |  |
| PKZG-130            | 3380 | 3575 | 4355 | 4615 | 4875 | 4875 | 37,7W | 132 | 1,3 | PKUG-130            | 1833 | 1950 | 2366 | 2483 | 2652 | 2652 | 18,7W | 132 | 1,3 |  |
| PKZG-140            | 3640 | 3850 | 4690 | 4970 | 5250 | 5250 | 40,6W | 142 | 1,4 | PKUG-140            | 1974 | 2100 | 2548 | 2674 | 2856 | 2856 | 20,2W | 142 | 1,4 |  |
| PKZG-150            | 3900 | 4125 | 5025 | 5325 | 5625 | 5625 | 43,5W | 152 | 1,5 | PKUG-150            | 2115 | 2250 | 2730 | 2865 | 3060 | 3060 | 21,6W | 152 | 1,5 |  |

| Codici aggiuntivi |          |
|-------------------|----------|
| Diffusore         | Supporto |
| T- Trasparente    | 01A      |
| O- Bianco Opale   | 01B      |
| L- Lenticolare    | 01C      |



Villa Clara, Roma  
Progetto: Ing. Marco Frascarolo (Studio Fabertecnica)  
Foto: Federico Ognibene

| Codice | tipi di supporto disponibili |         |             |       |             |
|--------|------------------------------|---------|-------------|-------|-------------|
|        | interno                      | esterno | orientabile | fisso | sospensione |
| 01A    | -                            | ✓       | ✓           | -     | -           |
| 01B    | ✓                            | -       | -           | ✓     | -           |
| 01C    | ✓                            | -       | -           | -     | ✓           |

